

I
INVITALIA
I

PROCESSO CRESCITA
INCREMENTALE VALORIZZAZIONE
GENIALITÀ TECNOLOGIA VISIONE EQUILIBRIO
PRODUTTIVITÀ RICERCA
CLIENTI NOVITÀ INVESTIMENTI MERCATO
COMPETITIVITÀ INNOVAZIONE
SFIDA INVENZIONE COMMERCIALIZZAZIONE
SUCCESSO TRASFORMAZIONE
RESPONSABILITÀ MODELLI E DISEGNI INDUSTRIALI
UTILE RICERCA INDUSTRIALI
ECCELLENZA INDUSTRIALIZZAZIONE
COMMERCIALIZZAZIONE QUALITÀ
RIVOLUZIONARIO
IDEA APPLICAZIONE GENIALITÀ
INGEGNERIZZAZIONE PRATICA SUPPORTO
POSIZIONAMENTO



BREVETTI +



Incentivi per la
valorizzazione economica
dei brevetti

Brevetti+

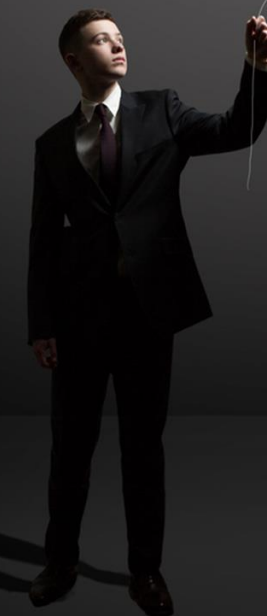
è l'incentivo per la valorizzazione economica dei brevetti, istituito dal Ministero delle Imprese e del Made in Italy (DGTPI – UIBM) e affidato, come ente gestore, ad **Invitalia**.

Obiettivo

Favorire lo sviluppo di una strategia brevettuale e l'accrescimento della capacità competitiva delle **PMI Italiane**, attraverso la concessione di **un'agevolazione a fondo perduto** finalizzata all'acquisto di servizi specialistici funzionali alla **valorizzazione di un brevetto per invenzione industriale** in termini di: redditività, produttività, sviluppo di mercato.

PROCESSO CRESCITA
INCREMENTALE VALORIZZAZIONE
GENIALITÀ TECNOLOGIA VISIONE EQUILIBRIO
PRODUTTIVITÀ RICERCA
CLIENTI NOVITÀ INVESTIMENTI MERCATO
COMPETITIVITÀ **INNOVAZIONE**
INVENZIONE COMMERCIALIZZAZIONE
SFIDA SUCCESSO TRASFORMAZIONE
RESPONSABILITÀ MODELLI E DISEGNI
UTILE RICERCA INDUSTRIALI
ECCELLENZA INDUSTRIALIZZAZIONE
COMMERCIALIZZAZIONE QUALITÀ
IDEA APPLICAZIONE RIVOLUZIONARIO
INGEGNERIZZAZIONE PRATICA SUPPORTO
POSIZIONAMENTO

BREVETTI+

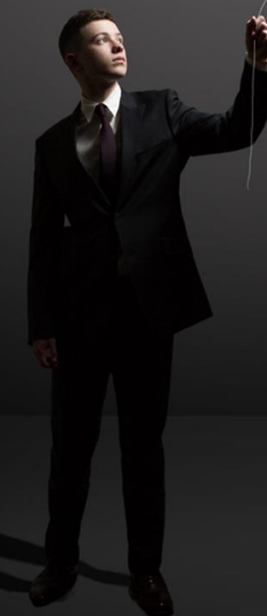


PRECEDENTI EDIZIONI

- 1) Avviso pubblico 3 agosto 2011 G.U. n°179
- 2) Avviso pubblico 7 agosto 2015 G.U. n°182
- 3) Decreto Direttoriale 26 novembre 2019 - sportello 30 gennaio 2020
- 4) Decreto Direttoriale 26 novembre 2019 - sportello 21 ottobre 2020
- 5) Decreto Direttoriale 29 luglio 2021 - sportello 28 settembre 2021
- 6) Decreto Direttoriale 12 luglio 2022 – sportello 27 settembre 2022

PROCESSO CRESCITA
INCREMENTALE VALORIZZAZIONE
GENIALITÀ TECNOLOGIA VISIONE EQUILIBRIO
PRODUTTIVITÀ RICERCA
CLIENTI NOVITÀ INVESTIMENTI MERCATO
COMPETITIVITÀ INNOVAZIONE
INVENZIONE COMMERCIALIZZAZIONE
SFIDA SUCCESSO TRASFORMAZIONE
RESPONSABILITÀ MODELLI E DISEGNI
UTILE RICERCA INDUSTRIALI
ECCELLENZA INDUSTRIALIZZAZIONE
COMMERCIALIZZAZIONE QUALITÀ
IDEA APPLICAZIONE RIVOLUZIONARIO
INGEGNERIZZAZIONE PRATICA SUPPORTO
POSIZIONAMENTO


BREVETTI+

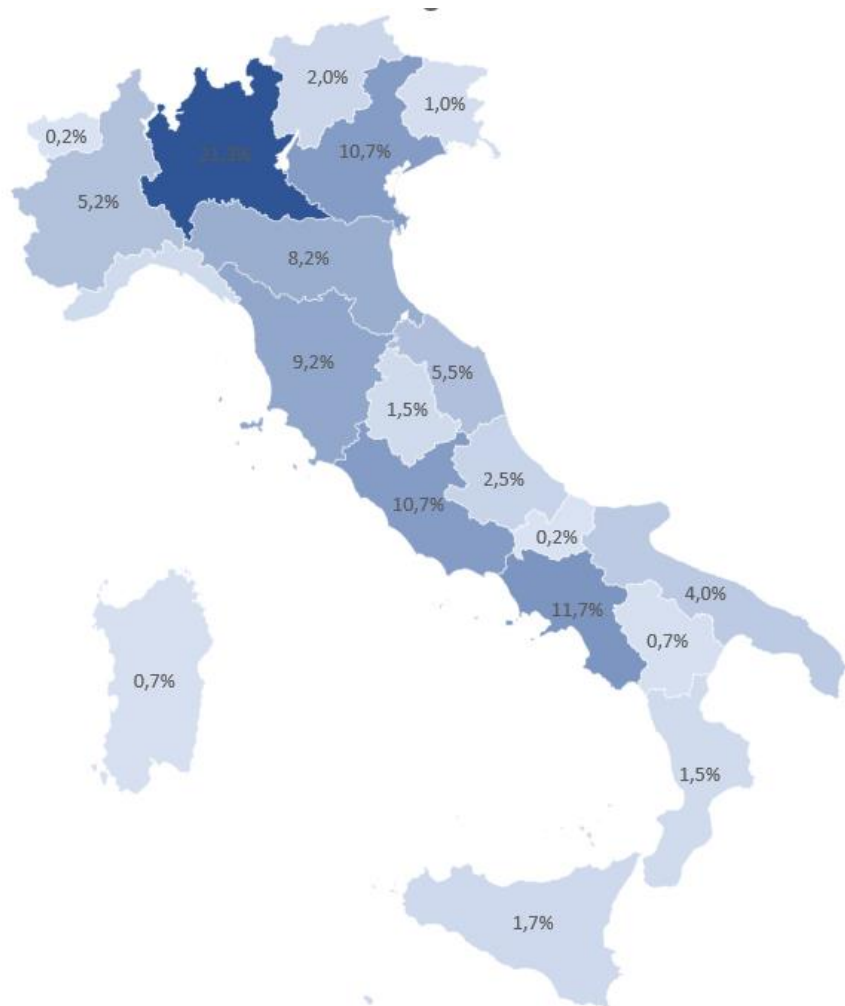




Ministero delle Imprese
e del Made in Italy

INVITALIA

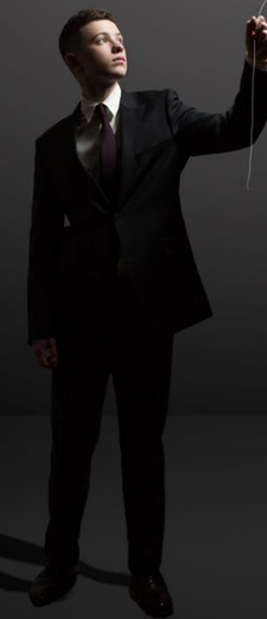
DISTRIBUZIONE TERRITORIALE



| REGIONE | DOMANDE PRESENTATE * |
|-----------------------|----------------------|
| Lombardia | 21,3% |
| Campania | 11,7% |
| Lazio | 10,7% |
| Veneto | 10,7% |
| Toscana | 9,2% |
| Emilia Romagna | 8,2% |
| Marche | 5,5% |
| Piemonte | 5,2% |
| Puglia | 4,0% |
| Abruzzo | 2,5% |
| Trentino Alto Adige | 2,0% |
| Sicilia | 1,7% |
| Calabria | 1,5% |
| Liguria | 1,5% |
| Umbria | 1,5% |
| Friuli Venezia Giulia | 1,0% |
| Basilicata | 0,7% |
| Sardegna | 0,7% |
| Molise | 0,2% |
| Valle d'Aosta | 0,2% |
| (* sportello 2022) | 100% |

PROCESSO CRESCITA
INCREMENTALE VALORIZZAZIONE
GENIALITÀ TECNOLOGIA VISIONE EQUILIBRIO
PRODUTTIVITÀ RICERCA
CLIENTI NOVITÀ INVESTIMENTI MERCATO
COMPETITIVITÀ INNOVAZIONE
SFIDA INVENZIONE COMMERCIALIZZAZIONE
RESPONSABILITÀ SUCCESSO TRASFORMAZIONE
MODELLO E IDEE
RICERCA INDUSTRIALI
ECCELLENZA INDUSTRIALIZZAZIONE
COMMERCIALIZZAZIONE QUALITÀ
IDEA APPLICAZIONE RIVOLUZIONARIO
INGEGNERIZZAZIONE SUPPORTO
PRATICA POSIZIONAMENTO

BREVETTI +





Ministero delle Imprese
e del Made in Italy

INVITALIA

EDIZIONE 2023

DECRETO DIRETTORIALE 3 AGOSTO 2023

APERTURA SPORTELLO 24 OTTOBRE 2023

DOTAZIONE FINANZIARIA

20 MILIONI DI EURO

(La dotazione di cui al punto 1 potrà essere incrementata con eventuali risorse nazionali aggiuntive che potranno rendersi disponibili, nonché con le risorse della programmazione comunitaria a valere su fondi strutturali e di investimento europei.)

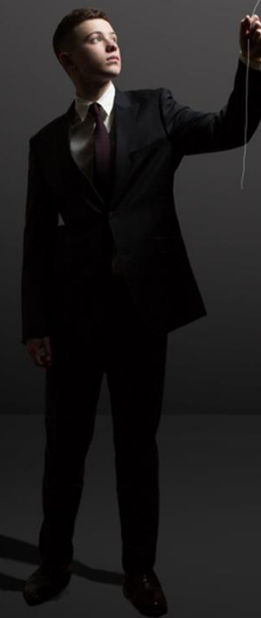
RISERVA

- Riserva 5%, destinata ai possessori del rating di legalità (durata 30 giorni)

Sui siti www.invitalia.it e www.uibm.gov.it è disponibile la versione integrale del Decreto Direttoriale.

PROCESSO CRESCITA
INCREMENTALE VALORIZZAZIONE
GENIALITÀ TECNOLOGIA VISIONE EQUILIBRIO
PRODUTTIVITÀ RICERCA
CLIENTI NOVITÀ INVESTIMENTI MERCATO
COMPETITIVITÀ INNOVAZIONE
INVENZIONE COMMERCIALIZZAZIONE
SFIDA SUCCESSO TRASFORMAZIONE
RESPONSABILITÀ MODELLI E DISEGNI
UTILE RICERCA INDUSTRIALI
ECCELLENZA INDUSTRIALIZZAZIONE
COMMERCIALIZZAZIONE QUALITÀ
IDEA APPLICAZIONE RIVOLUZIONARIO GENIALITÀ
INGEGNERIZZAZIONE PRATICA SUPPORTO
POSIZIONAMENTO

BREVETTI +





Ministero delle Imprese
e del Made in Italy

INVITALIA

EDIZIONE 2023

DECRETO DIRETTORIALE 3 AGOSTO 2023

APERTURA SPORTELLO 24 OTTOBRE 2023

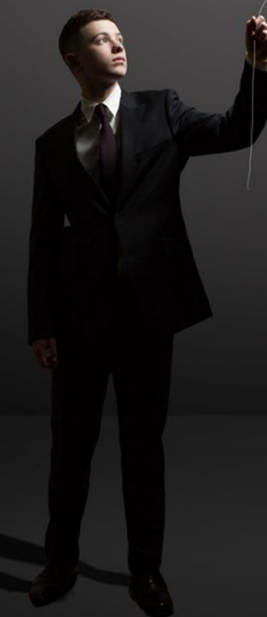
CONTRIBUTO

- L'entità dell'agevolazione a fondo perduto è pari all'80% dei costi ammissibili, fino ad un massimo di €140,000.
- Il suddetto limite è elevato al 100% per le imprese che, al momento della presentazione della domanda, risultavano contitolari – con un Ente Pubblico di ricerca (Università, Enti di Ricerca e IRCCS) - della domanda di brevetto o di brevetto rilasciato, ovvero titolari di una licenza esclusiva avente per oggetto un brevetto rilasciato ad uno dei suddetti enti pubblici, già trascritta all'UIBM, senza vincoli di estensione territoriali

L'agevolazione è concessa in regime de minimis.

PROCESSO CRESCITA
INCREMENTALE VALORIZZAZIONE
GENIALITÀ TECNOLOGIA VISIONE EQUILIBRIO
PRODUTTIVITÀ RICERCA
CLIENTI NOVITÀ INVESTIMENTI MERCATO
COMPETITIVITÀ INNOVAZIONE
SFIDA INVENZIONE COMMERCIALIZZAZIONE
RESPONSABILITÀ MODELLI E DISEGNI TRASFORMAZIONE
UTILE RICERCA INDUSTRIALI
ECCELLENZA INDUSTRIALIZZAZIONE
COMMERCIALIZZAZIONE QUALITÀ
IDEA APPLICAZIONE RIVOLUZIONARIO GENIALITÀ
INGEGNERIZZAZIONE PRATICA SUPPORTO
POSIZIONAMENTO

BREVETTI+



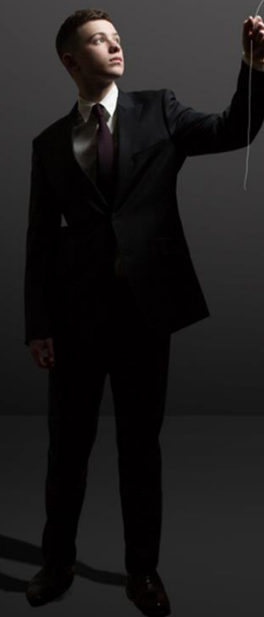
CHI PUO' ACCEDERE ?

(Art. 4 D.D. 03/08/2023)

- Titolari di un **brevetto** per invenzione industriale **concesso in Italia** successivamente al **01/01/22** ovvero titolari di una **licenza esclusiva** trascritta all'UIBM di un brevetto per invenzione industriale concesso in Italia successivamente al **01/01/2022**.
- Titolari di una **domanda nazionale di brevetto** per invenzione industriale depositata successivamente al **01/01/21** con un **rapporto di ricerca con esito "non negativo"**.
- Titolari di una **domanda di brevetto europeo** o di una **domanda internazionale di brevetto** depositata successivamente al **01/01/21**, con il relativo rapporto di ricerca con esito "non negativo", che rivendichi la **priorità di una precedente domanda nazionale di brevetto** (che non deve essere già stata ammessa, nei precedenti sportelli, alle agevolazioni relative a Brevetti+)

PROCESSO CRESCITA
INCREMENTALE VALORIZZAZIONE
GENIALITÀ TECNOLOGIA VISIONE EQUILIBRIO
PRODUTTIVITÀ RICERCA
CLIENTI NOVITÀ INVESTIMENTI MERCATO
COMPETITIVITÀ INNOVAZIONE
INVENZIONE COMMERCIALIZZAZIONE
SFIDA SUCCESSO TRASFORMAZIONE
RESPONSABILITÀ MODELLI E DISEGNI
UTILE RICERCA INDUSTRIALI
ECCELLENZA INDUSTRIALIZZAZIONE
COMMERCIALIZZAZIONE QUALITÀ
IDEA APPLICAZIONE RIVOLUZIONARIO
INGEGNERIZZAZIONE SUPPORTO
PRATICA POSIZIONAMENTO

BREVETTI+



FOCUS

- **N.B.:** ciascun soggetto può presentare un solo progetto di valorizzazione relativo ad un brevetto, che non sia già oggetto di un'altra domanda presentata nel presente sportello.

1 brevetto/domanda di brevetto => 1 domanda di partecipazione

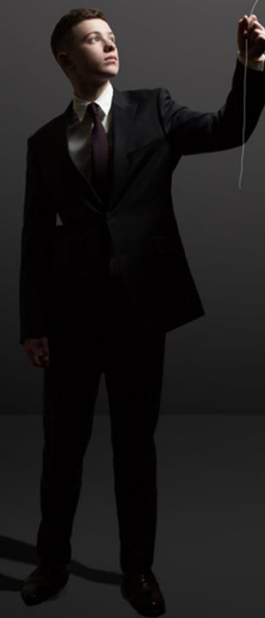
- **N.B.:** il progetto presentato deve essere relativo ad un brevetto che non sia già stato oggetto di finanziamento nei precedenti sportelli della misura.

Non è possibile presentare progetti basati su brevetti già precedentemente finanziati

- **N.B.:** se la PMI intenzionata a partecipare alla misura Brevetti+ non è direttamente titolare del brevetto/domanda di brevetto, (ad es. la titolarità del brevetto è in capo al rappresentante legale o al socio di maggioranza della PMI) è necessario che la titolarità del brevetto/domanda di brevetto le venga ceduta, prima della presentazione della domanda a Invitalia.

PROCESSO CRESCITA
INCREMENTALE VALORIZZAZIONE
GENIALITÀ TECNOLOGIA VISIONE EQUILIBRIO
PRODUTTIVITÀ RICERCA
CLIENTI NOVITÀ INVESTIMENTI MERCATO
COMPETITIVITÀ INNOVAZIONE
INVENZIONE COMMERCIALIZZAZIONE
SFIDA SUCCESSO TRASFORMAZIONE
RESPONSABILITÀ MODELLI E DISEGNI
UTILE RICERCA INDUSTRIALI
ECCELLENZA INDUSTRIALIZZAZIONE
COMMERCIALIZZAZIONE QUALITÀ
IDEA APPLICAZIONE RIVOLUZIONARIO
INGEGNERIZZAZIONE PRATICA SUPPORTO
POSIZIONAMENTO

BREVETTI+



PROGETTO DI VALORIZZAZIONE

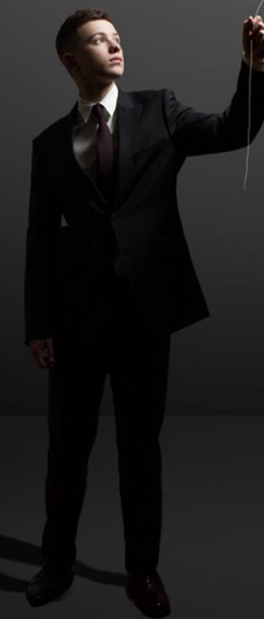
- **Il contributo è finalizzato all'acquisto di servizi specialistici** funzionali e strettamente connessi alla valorizzazione economica del brevetto.
- **I servizi specialistici devono rientrare nelle seguenti aree di servizio:**
 - A. Progettazione, ingegnerizzazione e industrializzazione,
 - B. Organizzazione e sviluppo,
 - C. Trasferimento tecnologico.

Per ogni area è disponibile un elenco di **servizi ammissibili**.

- **Criteri di ammissibilità** del progetto di valorizzazione:
 - il progetto non può basarsi su un unico servizio;
 - nel progetto deve essere presente almeno un servizio della macroarea A;
 - gli importi richiesti per i servizi relativi alle macroaree B e C, non possono superare, complessivamente, il 40% del totale del piano richiesto.

PROCESSO CRESCITA
INCREMENTALE VALORIZZAZIONE
GENIALITÀ TECNOLOGIA VISIONE EQUILIBRIO
PRODUTTIVITÀ RICERCA
CLIENTI NOVITÀ INVESTIMENTI MERCATO
COMPETITIVITÀ **INNOVAZIONE**
INVENZIONE COMMERCIALIZZAZIONE
SFIDA SUCCESSO TRASFORMAZIONE
RESPONSABILITÀ MODELLI E DISEGNI
UTILE RICERCA INDUSTRIALI
ECCELLENZA INDUSTRIALIZZAZIONE
COMMERCIALIZZAZIONE QUALITÀ
IDEA APPLICAZIONE RIVOLUZIONARIO
INGEGNERIZZAZIONE PRATICA **SUPPORTO**
POSIZIONAMENTO

BREVETTI +



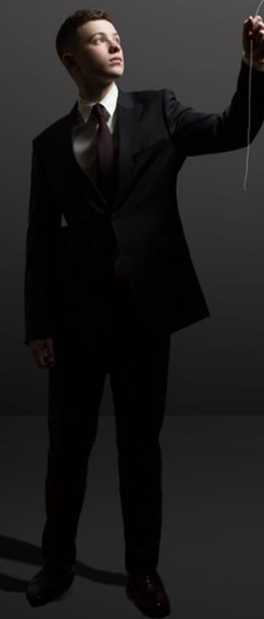
SERVIZI SPECIALISTICI

A. Progettazione, ingegnerizzazione e industrializzazione

- i. studio di fattibilità (specifiche tecniche con relativi elaborati, individuazione materiali, definizione ciclo produttivo, layout prodotto);
- ii. progettazione produttiva,
- iii. studio, progettazione ed ingegnerizzazione del prototipo, anche in un'ottica di incremento del valore del Technology Readiness Level (TRL);
- iv. progettazione e realizzazione firmware esclusivamente per macchine a controllo numerico finalizzate al ciclo produttivo;
- v. analisi e definizione dell'architettura software solo se relativo al procedimento oggetto del brevetto, con esclusione della realizzazione del codice;
- vi. test di produzione;
- vii. rilascio certificazioni di prodotto o di processo strettamente connesse al brevetto oggetto della domanda.

PROCESSO CRESCITA
INCREMENTALE VALORIZZAZIONE
GENIALITÀ TECNOLOGIA VISIONE EQUILIBRIO
PRODUTTIVITÀ RICERCA
CLIENTI NOVITÀ INVESTIMENTI MERCATO
COMPETITIVITÀ INNOVAZIONE
INVENZIONE COMMERCIALIZZAZIONE
SFIDA SUCCESSO TRASFORMAZIONE
RESPONSABILITÀ MODELLI E DISEGNI
UTILE RICERCA INDUSTRIALI
ECCELLENZA INDUSTRIALIZZAZIONE
COMMERCIALIZZAZIONE QUALITÀ
IDEA APPLICAZIONE RIVOLUZIONARIO
INGEGNERIZZAZIONE PRATICA SUPPORTO
POSIZIONAMENTO

BREVETTI +



SERVIZI SPECIALISTICI

B. Organizzazione e sviluppo

- i. organizzazione dei processi produttivi;
- ii. analisi per la definizione qualitativa e quantitativa dei nuovi mercati geografici e settoriali;
- iii. definizione della strategia di comunicazione, promozione e presidio dei canali distributivi.

C. Trasferimento tecnologico

- i. predisposizione accordi di segretezza;
- ii. predisposizione accordi di concessione in licenza del brevetto;
- iii. contratti di collaborazione tra PMI e istituti di ricerca/università (accordi di ricerca sponsorizzati);

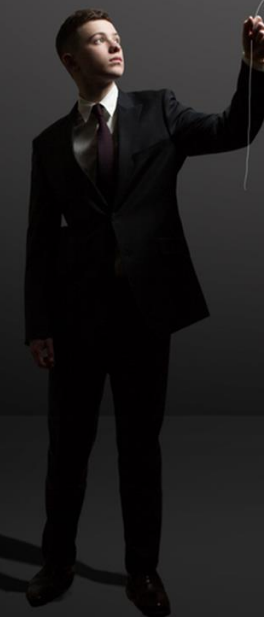


SERVIZI NON AMMISSIBILI

- Non è ammessa alcun tipo di **partecipazione societaria** tra l'impresa proponente ed i fornitori dei servizi.
- Non sono ammissibili i servizi specialistici erogati da:
 - amministratori, soci e dipendenti dell'impresa proponente o dai loro prossimi congiunti
 - società nella cui compagine siano presenti i soci o gli amministratori dell'impresa proponente o i loro prossimi congiunti;
 - società in cui i soci della proponente ricoprono **ruoli di rappresentanza/amministrazione**;
 - **liberi professionisti** che, in virtù di specifici accordi di collaborazione, svolgano ruoli gestionali/amministrativi nella società proponente;
 - **persone fisiche sprovviste di partita IVA**;
 - **contitolari del brevetto**;
 - **soggetto cedente la licenza d'uso del brevetto**.

PROCESSO CRESCITA
INCREMENTALE VALORIZZAZIONE
GENIALITÀ TECNOLOGIA VISIONE EQUILIBRIO
PRODUTTIVITÀ RICERCA
CLIENTI NOVITÀ INVESTIMENTI MERCATO
COMPETITIVITÀ INNOVAZIONE
INVENZIONE COMMERCIALIZZAZIONE
SFIDA SUCCESSO TRASFORMAZIONE
RESPONSABILITÀ MODELLI E DISEGNI
UTILE RICERCA INDUSTRIALI
ECCELLENZA INDUSTRIALIZZAZIONE
COMMERCIALIZZAZIONE QUALITÀ
IDEA APPLICAZIONE RIVOLUZIONARIO
INGEGNERIZZAZIONE PRATICA SUPPORTO
POSIZIONAMENTO

BREVETTI +



PRESENTAZIONE DELLA DOMANDA

APERTURA SPORTELLO: **24 OTTOBRE 2023 ore 12.00**

Domande esclusivamente attraverso piattaforma informatica dedicata

La piattaforma è così articolata:

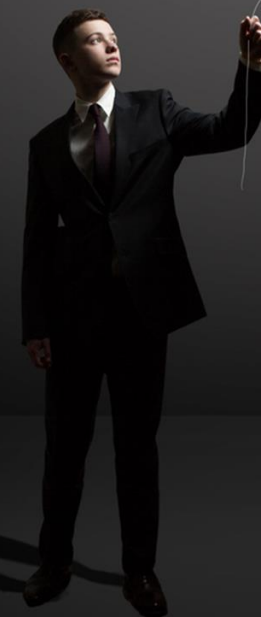
- liberatoria privacy
- sezione anagrafica
- presentazione dell'impresa
- descrizione del brevetto (e stato avanzamento iter brevettuale)
- descrizione del progetto e degli obiettivi di valorizzazione economica
- piano dei servizi specialistici richiesti
- risultati attesi

Documentazione da produrre:

- DSAN
- Documentazione inerente il brevetto (concessione, domanda, licenza, eventuale contitolarità, ecc)
- Preventivi di spesa
- BUSINESS PLAN previsionale relativo agli sviluppi della valorizzazione del brevetto

PROCESSO CRESCITA
INCREMENTALE VALORIZZAZIONE
GENIALITÀ TECNOLOGIA VISIONE EQUILIBRIO
PRODUTTIVITÀ RICERCA
CLIENTI NOVITÀ INVESTIMENTI MERCATO
COMPETITIVITÀ **INNOVAZIONE**
INVENZIONE COMMERCIALIZZAZIONE
SFIDA SUCCESSO TRASFORMAZIONE
RESPONSABILITÀ MODELLI E DISEGNI
UTILE RICERCA INDUSTRIALI
ECCELLENZA INDUSTRIALIZZAZIONE
COMMERCIALIZZAZIONE QUALITÀ
IDEA APPLICAZIONE RIVOLUZIONARIO
INGEGNERIZZAZIONE PRATICA SUPPORTO
POSIZIONAMENTO

BREVETTI +





FASE I - PROCESSO DI VALUTAZIONE



Gli esiti istruttori saranno comunicati ai soggetti proponenti entro 180 gg dalla data di presentazione della domanda.

FASE II - ATTUAZIONE

Nei **18 mesi** che decorrono a partire dalla data di sottoscrizione dell'atto concessorio, la società beneficiaria del contributo può presentare:

- Richieste di rimodulazione piano e/o variazione fornitori (a seguito di valutazione da parte di Invitalia, viene inviata comunicazione di autorizzazione/diniego delle modifiche proposte).

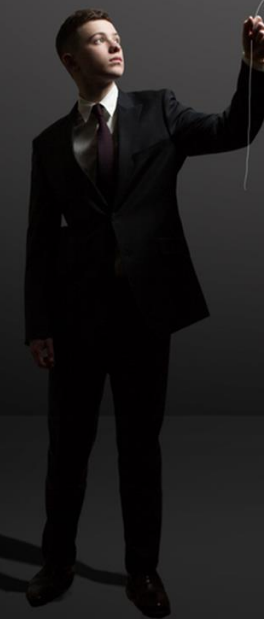
- Richieste di erogazione:
 - i. Anticipazione (facoltativa): 30% del contributo da richiedere entro 3 mesi
 - ii. SAL intermedio (facoltativa): 30-60% del contributo da richiedere entro 12 mesi
 - iii. SAL a saldo: entro 45 gg dalla data di conclusione del progetto.

Il Decreto Direttoriale non prevede la possibilità di proroghe, rispetto ai 18 mesi previsti, per la realizzazione del progetto di valorizzazione.

L'erogazione del contributo finale, richiesto con la presentazione del SAL a saldo, è vincolata ad una fase di **MONITORAGGIO**, da effettuarsi presso la sede operativa della beneficiaria.

PROCESSO CRESCITA
INCREMENTALE VALORIZZAZIONE
GENIALITÀ TECNOLOGIA VISIONE EQUILIBRIO
PRODUTTIVITÀ RICERCA
CLIENTI NOVITÀ INVESTIMENTI MERCATO
COMPETITIVITÀ **INNOVAZIONE**
INVENZIONE COMMERCIALIZZAZIONE
SFIDA SUCCESSO TRASFORMAZIONE
RESPONSABILITÀ MODELLI E DISEGNI
UTILE RICERCA INDUSTRIALI
ECCELLENZA INDUSTRIALIZZAZIONE
COMMERCIALIZZAZIONE QUALITÀ
IDEA APPLICAZIONE RIVOLUZIONARIO
INGEGNERIZZAZIONE PRATICA SUPPORTO
POSIZIONAMENTO

BREVETTI +





Ministero delle Imprese
e del Made in Italy

INVITALIA

F.A.Q. - Contatti

Sul sito di Invitalia sono presenti numerosi quesiti utili per la compilazione della domanda e per le fasi successive.

www.invitalia.it/cosa-facciamo/rafforziamo-le-imprese/brevetti/faq

È INOLTRE POSSIBILE: RICHIEDERE INFORMAZIONI CHIAMANDO

IL NUMERO VERDE GRATUITO **800 77 53 97**,

PRESENTARE DOMANDE SPECIFICHE E DETTAGLIATE ATTRAVERSO IL CRM DI INVITALIA, ACCEDENDO ALL'AREA RISERVATA DEL SITO:

www.invitalia.it/come-funzionano-gli-incentivi/area-riservata

GIOVANNI CIMMINO – INVITALIA S.P.A.

PROCESSO CRESCITA
INCREMENTALE VALORIZZAZIONE
GENIALITÀ TECNOLOGIA VISIONE EQUILIBRIO
PRODUTTIVITÀ RICERCA
CLIENTI NOVITÀ INVESTIMENTI MERCATO
COMPETITIVITÀ **INNOVAZIONE**
INVENZIONE COMMERCIALIZZAZIONE
SFIDA SUCCESSO TRASFORMAZIONE
RESPONSABILITÀ MODELLI E DISEGNI
UTILE RICERCA INDUSTRIALI
ECCELLENZA INDUSTRIALIZZAZIONE
COMMERCIALIZZAZIONE QUALITÀ
IDEA APPLICAZIONE RIVOLUZIONARIO
INGEGNERIZZAZIONE PRATICA SUPPORTO
POSIZIONAMENTO



BREVETTI +

