

Analisi Imprese

Filtri selezionati

Imprese: Tutte - Registrate

Periodo - anno: 2019 - mese/trimestre: Febbraio

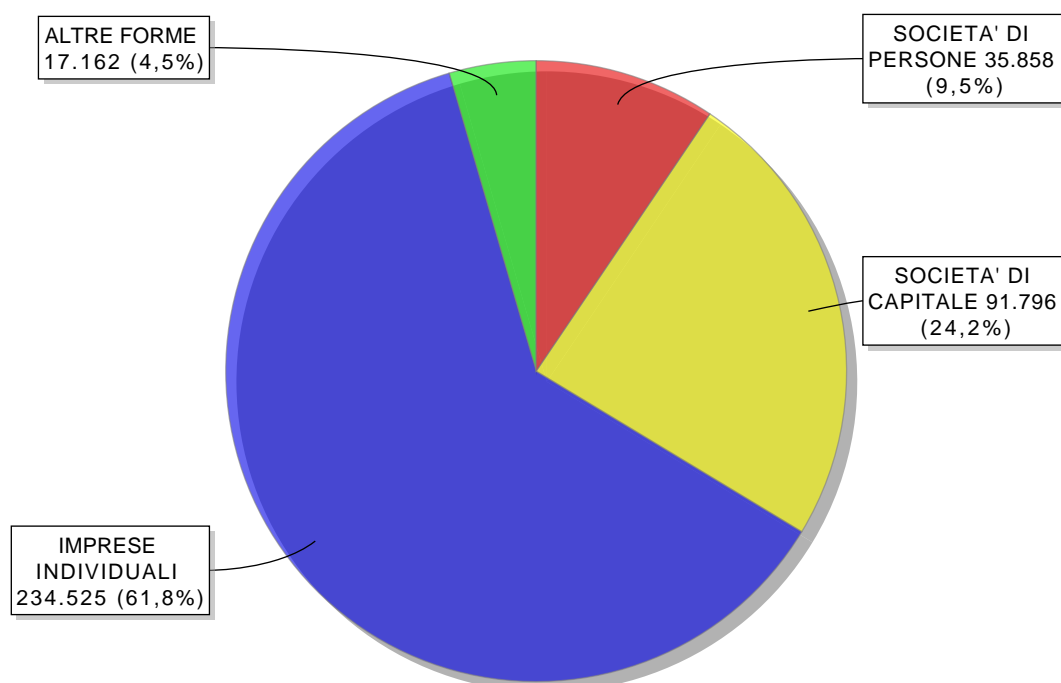
Territorio - regione: PUGLIA

Statistiche imprese			
	Totali	Tasso nel periodo*	Trend nel periodo**
Iscrizioni:	2.582	0,7%	0,02%
Cessazioni:	2.973	0,8%	0,04%
Cessazioni non ufficio:	2.927	0,8%	0,03%
Attive:	325.464		
Registrate:	379.341		

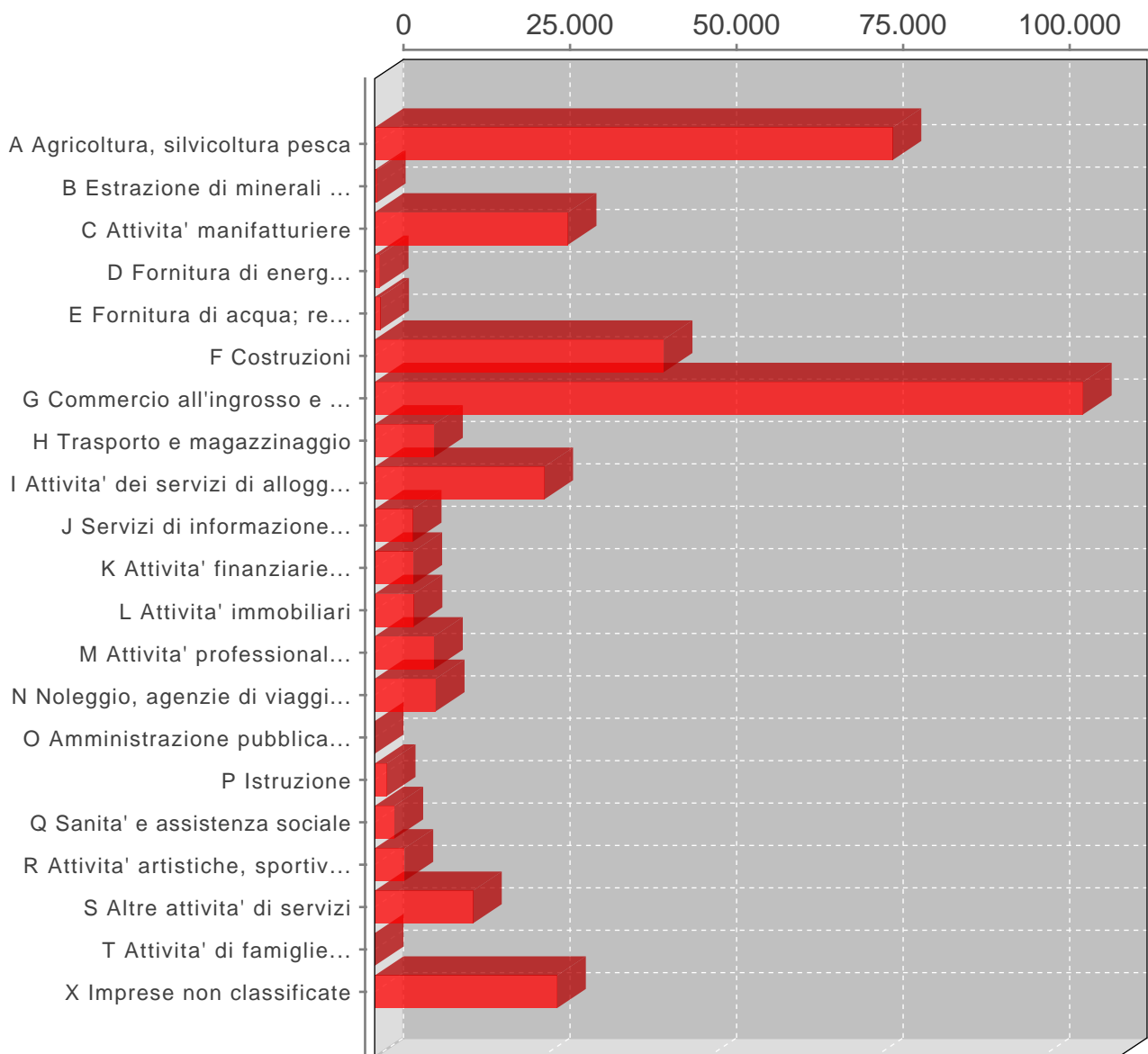
(\*)percentuale in rapporto alle Registrate del periodo precedente

(\*\*)indicatore del tasso di crescita in rapporto al pari periodo dell'anno precedente

## Distribuzione per Classe Natura Giuridica



Distribuzione per Settore Attività





Filtri Settore Attività

- A Agricoltura, silvicoltura pesca - 77.726
- B Estrazione di minerali da cave e miniere - 316
- C Attivita' manifatturiere - 28.965
- D Fornitura di energia elettrica, gas, vapore e aria condiz... - 753
- E Fornitura di acqua; reti fognarie, attivita' di gestione d... - 818
- F Costruzioni - 43.374
- G Commercio all'ingrosso e al dettaglio; riparazione di aut... - 106.299
- H Trasporto e magazzinaggio - 8.907
- I Attivita' dei servizi di alloggio e di ristorazione - 25.453
- J Servizi di informazione e comunicazione - 5.702
- K Attivita' finanziarie e assicurative - 5.800
- L Attivita' immobiliari - 5.830
- M Attivita' professionali, scientifiche e tecniche - 8.898
- N Noleggio, agenzie di viaggio, servizi di supporto alle imp... - 9.163
- O Amministrazione pubblica e difesa; assicurazione sociale... - 3
- P Istruzione - 1.800
- Q Sanita' e assistenza sociale - 2.950
- R Attivita' artistiche, sportive, di intrattenimento e diver... - 4.458
- S Altre attivita' di servizi - 14.752
- T Attivita' di famiglie e convivenze come datori di lavoro p... - 2
- X Imprese non classificate - 27.372



Analisi Trend - Serie Storiche

Filtri selezionati

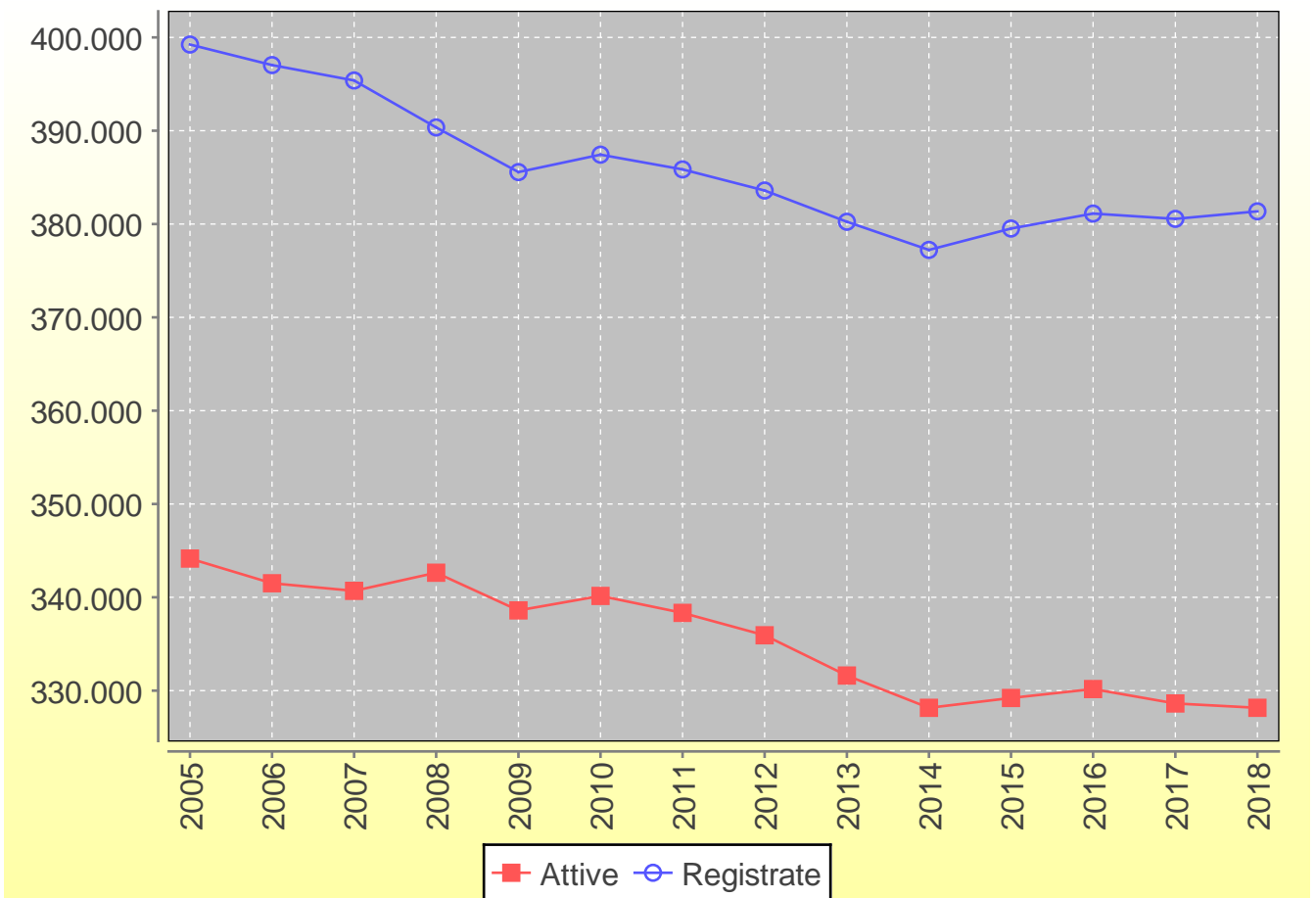
Imprese: Tutte

Anno inizio serie storica: 2005 - frequenza: Anno

Territorio - regione: PUGLIA



Attive e Registrate





Valori delle Attive e Registrate

Attive 2005 - 344.152

Attive 2006 - 341.508

Attive 2007 - 340.694

Attive 2008 - 342.636

Attive 2009 - 338.598

Attive 2010 - 340.150

Attive 2011 - 338.332

Attive 2012 - 335.933

Attive 2013 - 331.618

Attive 2014 - 328.159

Attive 2015 - 329.213

Attive 2016 - 330.171

Attive 2017 - 328.626

Attive 2018 - 328.162

Registrate 2005 - 399.236

Registrate 2006 - 397.036

Registrate 2007 - 395.382

Registrate 2008 - 390.353

Registrate 2009 - 385.566

Registrate 2010 - 387.433

Registrate 2011 - 385.856

Registrate 2012 - 383.592

Registrate 2013 - 380.243

Registrate 2014 - 377.227

Registrate 2015 - 379.518

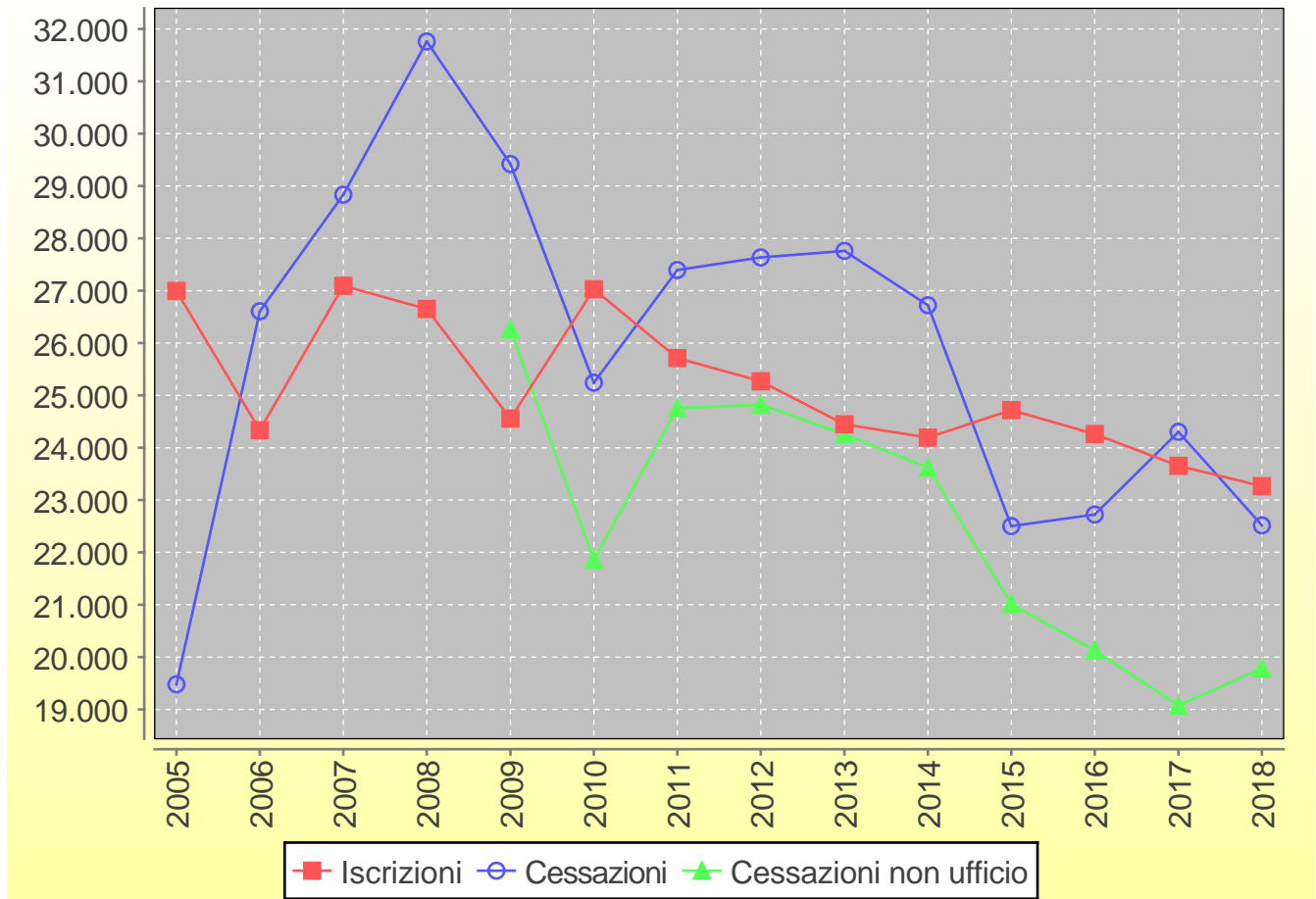
Registrate 2016 - 381.125

Registrate 2017 - 380.553

Registrate 2018 - 381.363



Iscrizioni, Cessazioni e Cessazioni Non Ufficio





## Valori di Iscrizioni, Cessazioni e Cessazioni Non Ufficio

Iscrizioni 2005 - 26.995

Iscrizioni 2006 - 24.334

Iscrizioni 2007 - 27.093

Iscrizioni 2008 - 26.651

Iscrizioni 2009 - 24.556

Iscrizioni 2010 - 27.027

Iscrizioni 2011 - 25.713

Iscrizioni 2012 - 25.269

Iscrizioni 2013 - 24.446

Iscrizioni 2014 - 24.193

Iscrizioni 2015 - 24.719

Iscrizioni 2016 - 24.260

Iscrizioni 2017 - 23.654

Iscrizioni 2018 - 23.265

Cessazioni 2005 - 19.479

Cessazioni 2006 - 26.607

Cessazioni 2007 - 28.834

Cessazioni 2008 - 31.760

Cessazioni 2009 - 29.419

Cessazioni 2010 - 25.242

Cessazioni 2011 - 27.395

Cessazioni 2012 - 27.635

Cessazioni 2013 - 27.760

Cessazioni 2014 - 26.722

Cessazioni 2015 - 22.502

Cessazioni 2016 - 22.724

Cessazioni 2017 - 24.303

Cessazioni 2018 - 22.516

Cessazioni Non Ufficio 2009 - 26.258

Cessazioni Non Ufficio 2010 - 21.857

Cessazioni Non Ufficio 2011 - 24.758

Cessazioni Non Ufficio 2012 - 24.820

Cessazioni Non Ufficio 2013 - 24.258

Cessazioni Non Ufficio 2014 - 23.618

Cessazioni Non Ufficio 2015 - 21.014

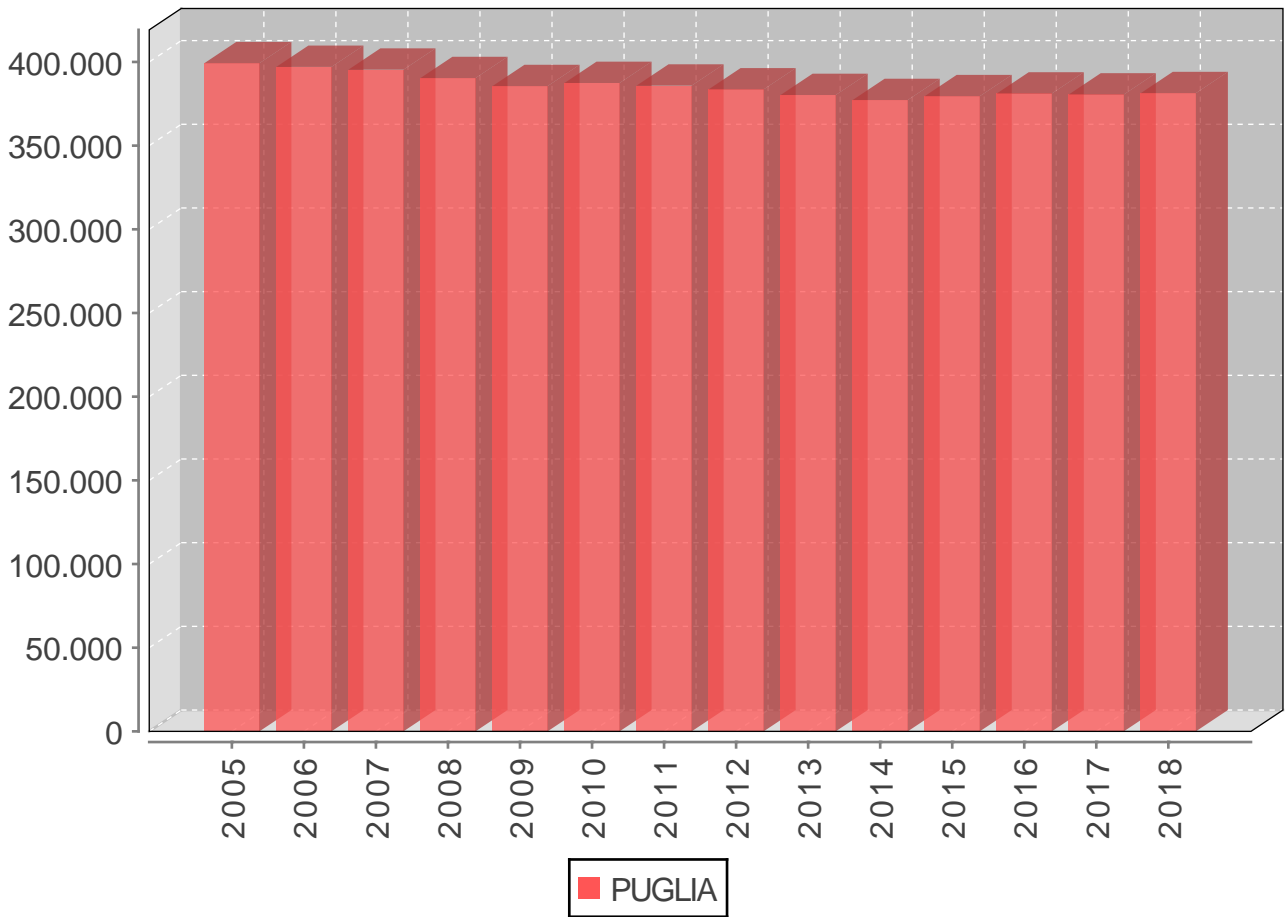
Cessazioni Non Ufficio 2016 - 20.126

Cessazioni Non Ufficio 2017 - 19.074

Cessazioni Non Ufficio 2018 - 19.787



Registrate per Territorio



Valori delle Registrate per territorio

PUGLIA 2005 - 399.236

PUGLIA 2006 - 397.036

PUGLIA 2007 - 395.382

PUGLIA 2008 - 390.353

PUGLIA 2009 - 385.566

PUGLIA 2010 - 387.433

PUGLIA 2011 - 385.856

PUGLIA 2012 - 383.592

PUGLIA 2013 - 380.243

PUGLIA 2014 - 377.227

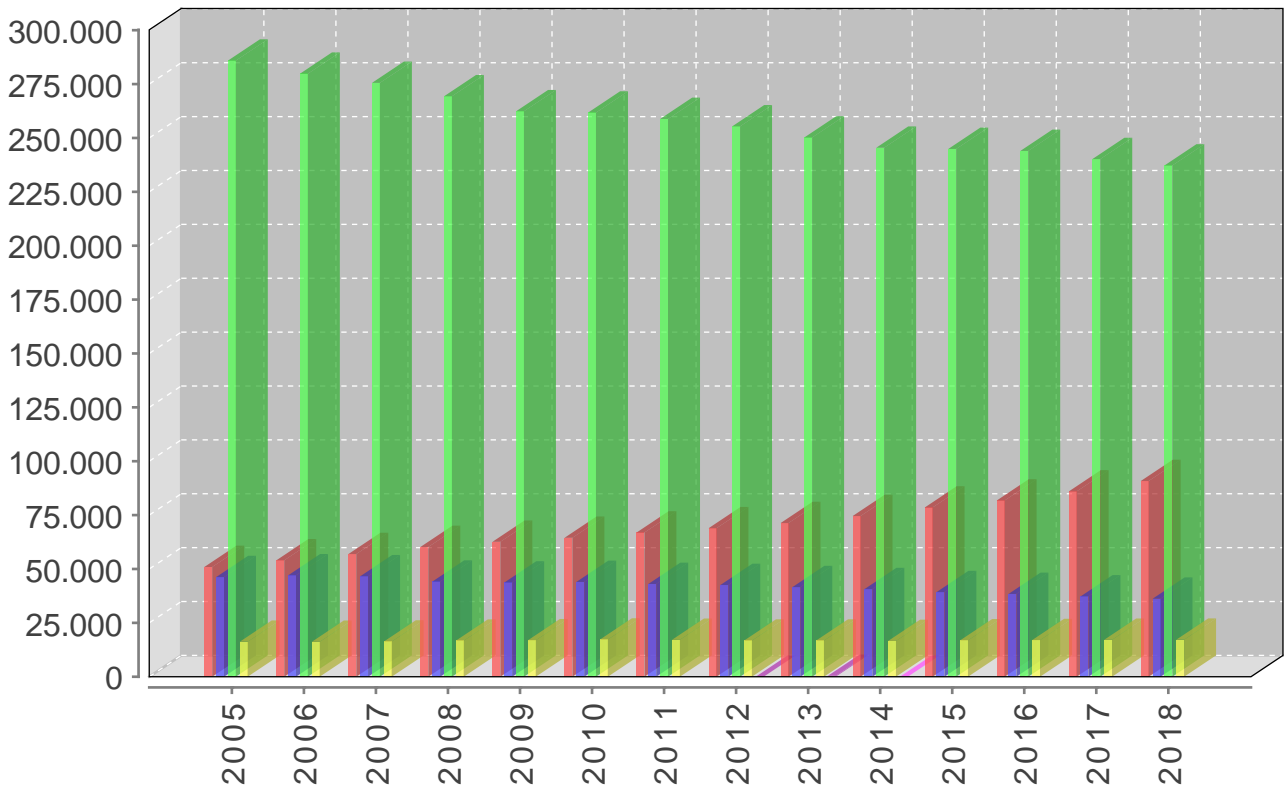
PUGLIA 2015 - 379.518

PUGLIA 2016 - 381.125

PUGLIA 2017 - 380.553

PUGLIA 2018 - 381.363

Registrate per Classe Natura Giuridica



Valori del Registrate per Classe Natura Giuridica

SOCIETA' DI CAPITALE 2005 - 50.913  
SOCIETA' DI PERSONE 2005 - 46.221  
IMPRESE INDIVIDUALI 2005 - 285.878  
ALTRE FORME 2005 - 16.224  
SOCIETA' DI CAPITALE 2006 - 54.015  
SOCIETA' DI PERSONE 2006 - 47.037  
IMPRESE INDIVIDUALI 2006 - 279.797  
ALTRE FORME 2006 - 16.187  
SOCIETA' DI CAPITALE 2007 - 56.918  
SOCIETA' DI PERSONE 2007 - 46.599  
IMPRESE INDIVIDUALI 2007 - 275.554  
ALTRE FORME 2007 - 16.311  
SOCIETA' DI CAPITALE 2008 - 60.193  
SOCIETA' DI PERSONE 2008 - 44.122  
IMPRESE INDIVIDUALI 2008 - 269.324  
ALTRE FORME 2008 - 16.714  
SOCIETA' DI CAPITALE 2009 - 62.596  
SOCIETA' DI PERSONE 2009 - 43.695  
IMPRESE INDIVIDUALI 2009 - 262.367  
ALTRE FORME 2009 - 16.908  
SOCIETA' DI CAPITALE 2010 - 64.462  
SOCIETA' DI PERSONE 2010 - 43.968  
IMPRESE INDIVIDUALI 2010 - 261.764  
ALTRE FORME 2010 - 17.239  
SOCIETA' DI CAPITALE 2011 - 66.889  
SOCIETA' DI PERSONE 2011 - 43.031  
IMPRESE INDIVIDUALI 2011 - 258.822  
ALTRE FORME 2011 - 17.114  
SOCIETA' DI CAPITALE 2012 - 68.902  
SOCIETA' DI PERSONE 2012 - 42.550  
IMPRESE INDIVIDUALI 2012 - 255.371  
ALTRE FORME 2012 - 16.738  
PERSONA FISICA 2012 - 31  
SOCIETA' DI CAPITALE 2013 - 71.303  
SOCIETA' DI PERSONE 2013 - 41.573



IMPRESE INDIVIDUALI 2013 - 250.195  
 ALTRE FORME 2013 - 16.754  
 PERSONA FISICA 2013 - 418  
 SOCIETA' DI CAPITALE 2014 - 74.559  
 SOCIETA' DI PERSONE 2014 - 40.636  
 IMPRESE INDIVIDUALI 2014 - 245.452  
 ALTRE FORME 2014 - 16.580  
 PERSONA FISICA 2014 - 0  
 SOCIETA' DI CAPITALE 2015 - 78.505  
 SOCIETA' DI PERSONE 2015 - 39.251  
 IMPRESE INDIVIDUALI 2015 - 244.898  
 ALTRE FORME 2015 - 16.864  
 SOCIETA' DI CAPITALE 2016 - 81.765  
 SOCIETA' DI PERSONE 2016 - 38.407  
 IMPRESE INDIVIDUALI 2016 - 243.960  
 ALTRE FORME 2016 - 16.993  
 SOCIETA' DI CAPITALE 2017 - 85.971  
 SOCIETA' DI PERSONE 2017 - 37.265  
 IMPRESE INDIVIDUALI 2017 - 240.197  
 ALTRE FORME 2017 - 17.120  
 SOCIETA' DI CAPITALE 2018 - 90.805  
 SOCIETA' DI PERSONE 2018 - 36.180  
 IMPRESE INDIVIDUALI 2018 - 237.213  
 ALTRE FORME 2018 - 17.165