



Analisi Imprese

Filtri selezionati

Imprese: Tutte - Registrate

Periodo - anno: 2021 - mese/trimestre: Giugno

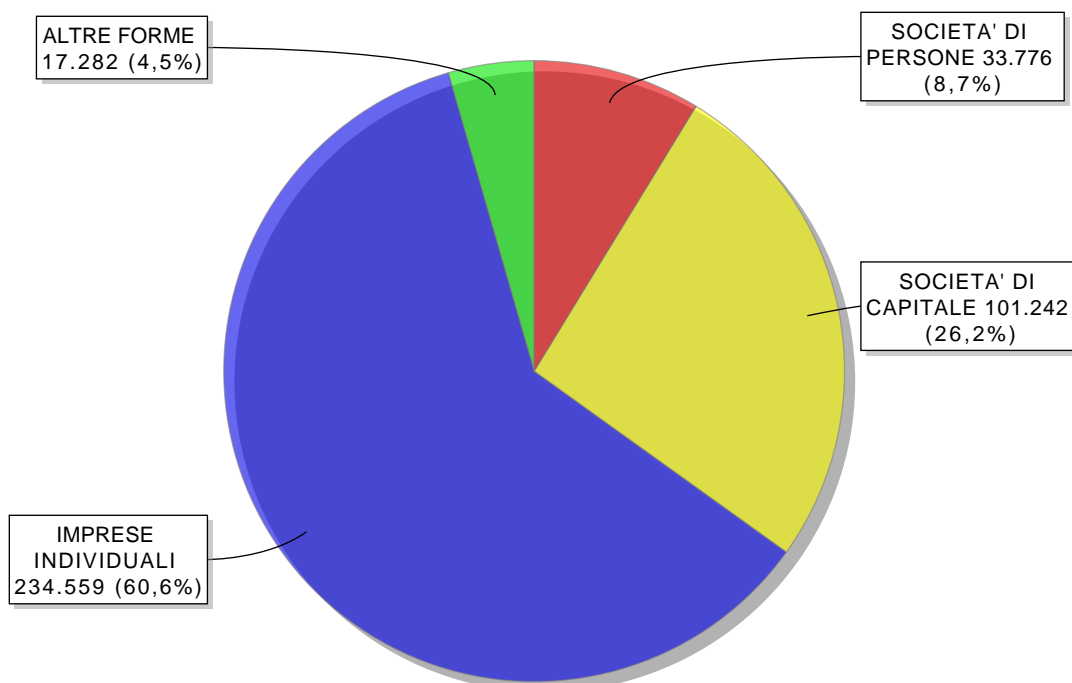
Territorio - regione: PUGLIA

Statistiche imprese			
	Totali	Tasso nel periodo*	Trend nel periodo**
Iscrizioni:	1.871	0,5%	0,02%
Cessazioni:	769	0,2%	-0,01%
Cessazioni non ufficio:	757	0,2%	-0,01%
Attive:	332.506		
Registrate:	386.859		

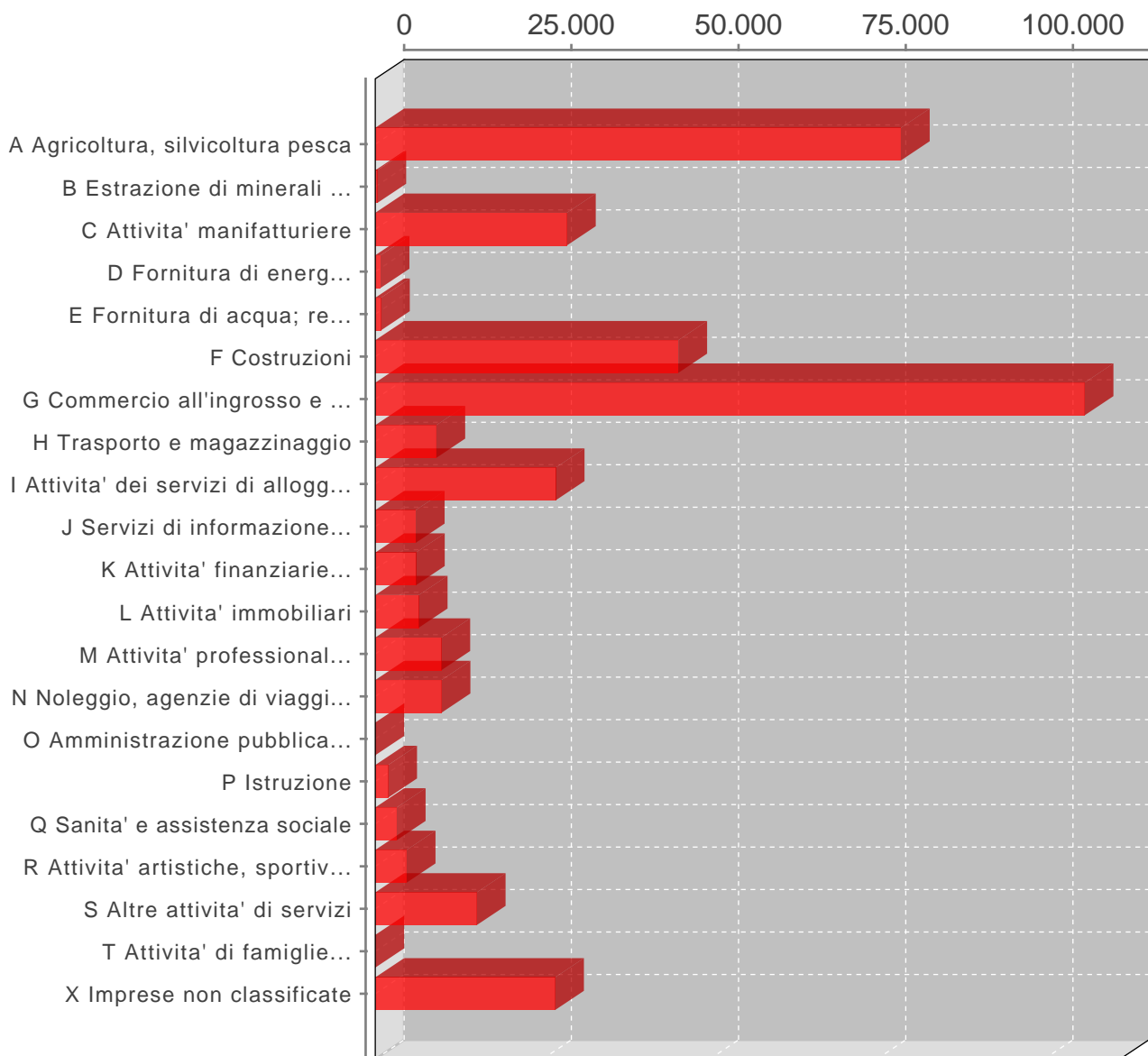
(*)percentuale in rapporto alle Registrate del periodo precedente

(**)indicatore del tasso di crescita in rapporto al pari periodo dell'anno precedente

Distribuzione per Classe Natura Giuridica



Distribuzione per Settore Attività





Filtri Settore Attività

- A Agricoltura, silvicoltura pesca - 78.578
- B Estrazione di minerali da cave e miniere - 301
- C Attivita' manifatturiere - 28.648
- D Fornitura di energia elettrica, gas, vapore e aria condiz... - 790
- E Fornitura di acqua; reti fognarie, attivita' di gestione d... - 843
- F Costruzioni - 45.300
- G Commercio all'ingrosso e al dettaglio; riparazione di aut... - 106.047
- H Trasporto e magazzinaggio - 9.128
- I Attivita' dei servizi di alloggio e di ristorazione - 26.967
- J Servizi di informazione e comunicazione - 6.051
- K Attivita' finanziarie e assicurative - 6.070
- L Attivita' immobiliari - 6.491
- M Attivita' professionali, scientifiche e tecniche - 9.872
- N Noleggio, agenzie di viaggio, servizi di supporto alle imp... - 9.905
- O Amministrazione pubblica e difesa; assicurazione sociale... - 2
- P Istruzione - 1.928
- Q Sanita' e assistenza sociale - 3.206
- R Attivita' artistiche, sportive, di intrattenimento e diver... - 4.687
- S Altre attivita' di servizi - 15.166
- T Attivita' di famiglie e convivenze come datori di lavoro p... - 2
- X Imprese non classificate - 26.877

Analisi Trend - Serie Storiche

Filtri selezionati

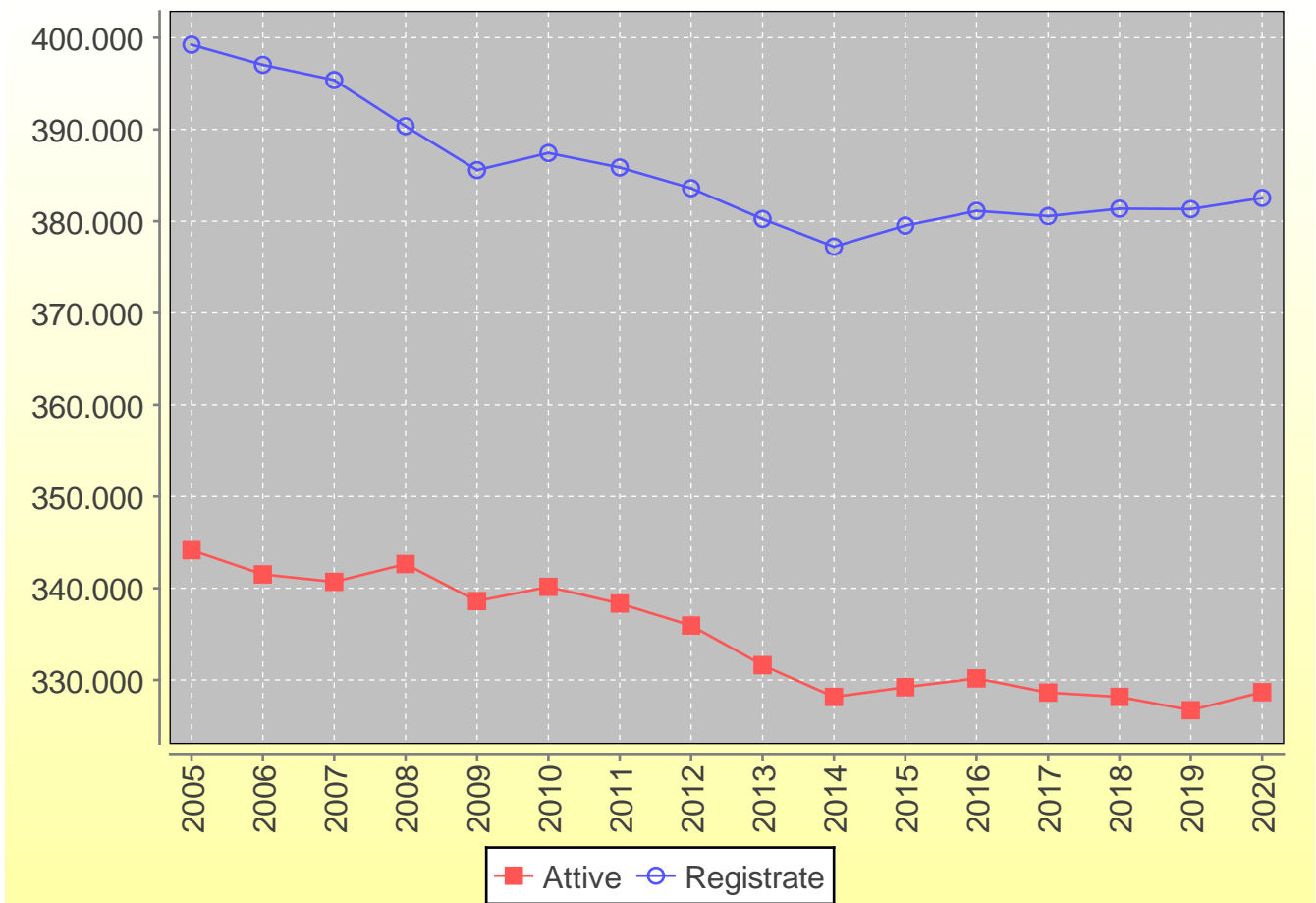
Imprese: Tutte

Anno inizio serie storica: 2005 - frequenza: Anno

Territorio - regione: PUGLIA



Attive e Registrate





Valori delle Attive e Registrate

Attive 2005 - 344.152

Attive 2006 - 341.508

Attive 2007 - 340.694

Attive 2008 - 342.636

Attive 2009 - 338.598

Attive 2010 - 340.150

Attive 2011 - 338.332

Attive 2012 - 335.933

Attive 2013 - 331.618

Attive 2014 - 328.159

Attive 2015 - 329.213

Attive 2016 - 330.171

Attive 2017 - 328.626

Attive 2018 - 328.162

Attive 2019 - 326.705

Attive 2020 - 328.672

Registrate 2005 - 399.236

Registrate 2006 - 397.036

Registrate 2007 - 395.382

Registrate 2008 - 390.353

Registrate 2009 - 385.566

Registrate 2010 - 387.433

Registrate 2011 - 385.856

Registrate 2012 - 383.592

Registrate 2013 - 380.243

Registrate 2014 - 377.227

Registrate 2015 - 379.518

Registrate 2016 - 381.125

Registrate 2017 - 380.553

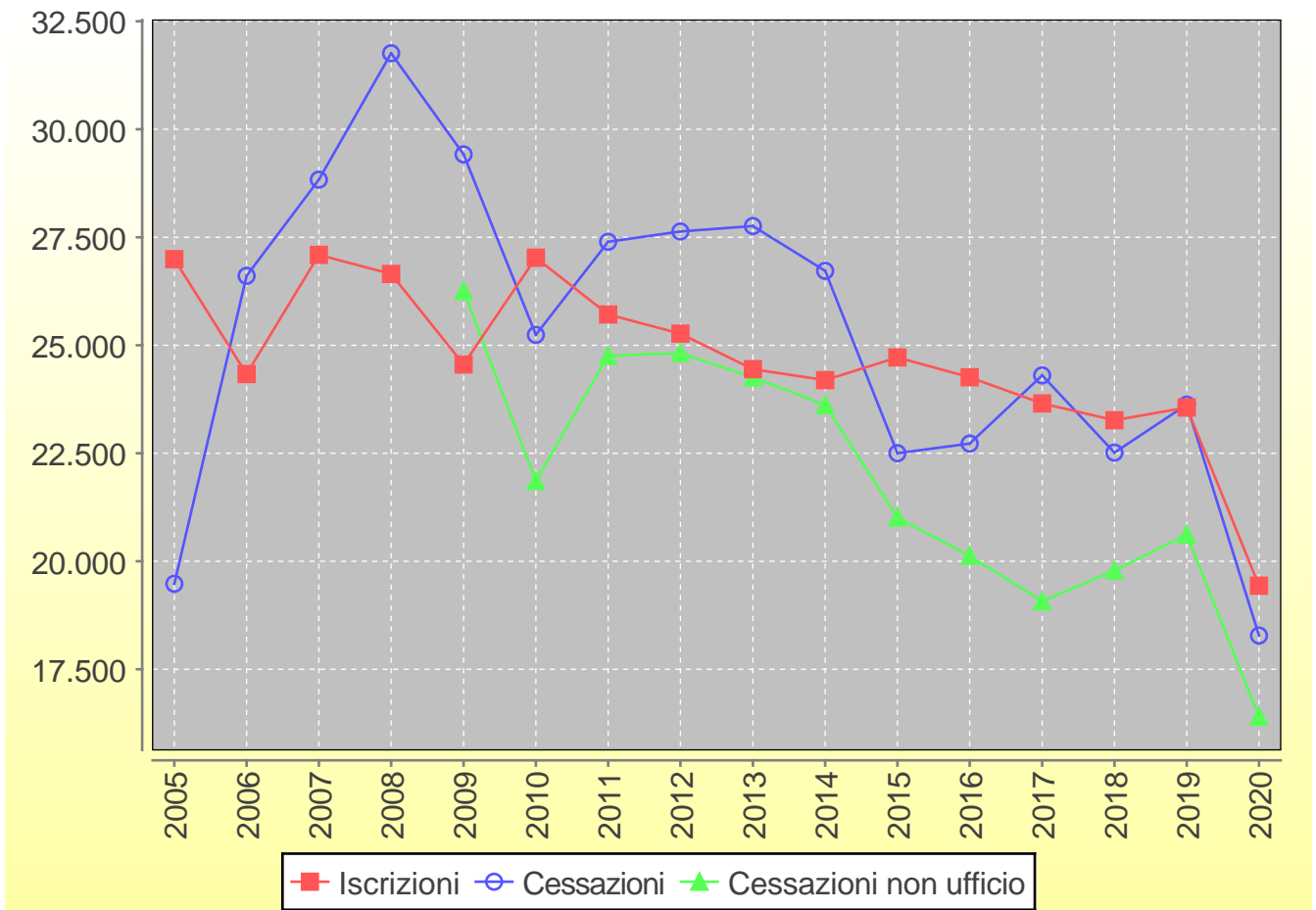
Registrate 2018 - 381.363

Registrate 2019 - 381.313

Registrate 2020 - 382.535



Iscrizioni, Cessazioni e Cessazioni Non Ufficio





Valori di Iscrizioni, Cessazioni e Cessazioni Non Ufficio

Iscrizioni 2005 - 26.995

Iscrizioni 2006 - 24.334

Iscrizioni 2007 - 27.093

Iscrizioni 2008 - 26.651

Iscrizioni 2009 - 24.556

Iscrizioni 2010 - 27.027

Iscrizioni 2011 - 25.713

Iscrizioni 2012 - 25.269

Iscrizioni 2013 - 24.446

Iscrizioni 2014 - 24.193

Iscrizioni 2015 - 24.719

Iscrizioni 2016 - 24.260

Iscrizioni 2017 - 23.654

Iscrizioni 2018 - 23.265

Iscrizioni 2019 - 23.560

Iscrizioni 2020 - 19.435

Cessazioni 2005 - 19.479

Cessazioni 2006 - 26.607

Cessazioni 2007 - 28.834

Cessazioni 2008 - 31.760

Cessazioni 2009 - 29.419

Cessazioni 2010 - 25.242

Cessazioni 2011 - 27.395

Cessazioni 2012 - 27.635

Cessazioni 2013 - 27.760

Cessazioni 2014 - 26.722

Cessazioni 2015 - 22.502

Cessazioni 2016 - 22.724

Cessazioni 2017 - 24.303

Cessazioni 2018 - 22.516

Cessazioni 2019 - 23.627

Cessazioni 2020 - 18.281

Cessazioni Non Ufficio 2009 - 26.258

Cessazioni Non Ufficio 2010 - 21.857

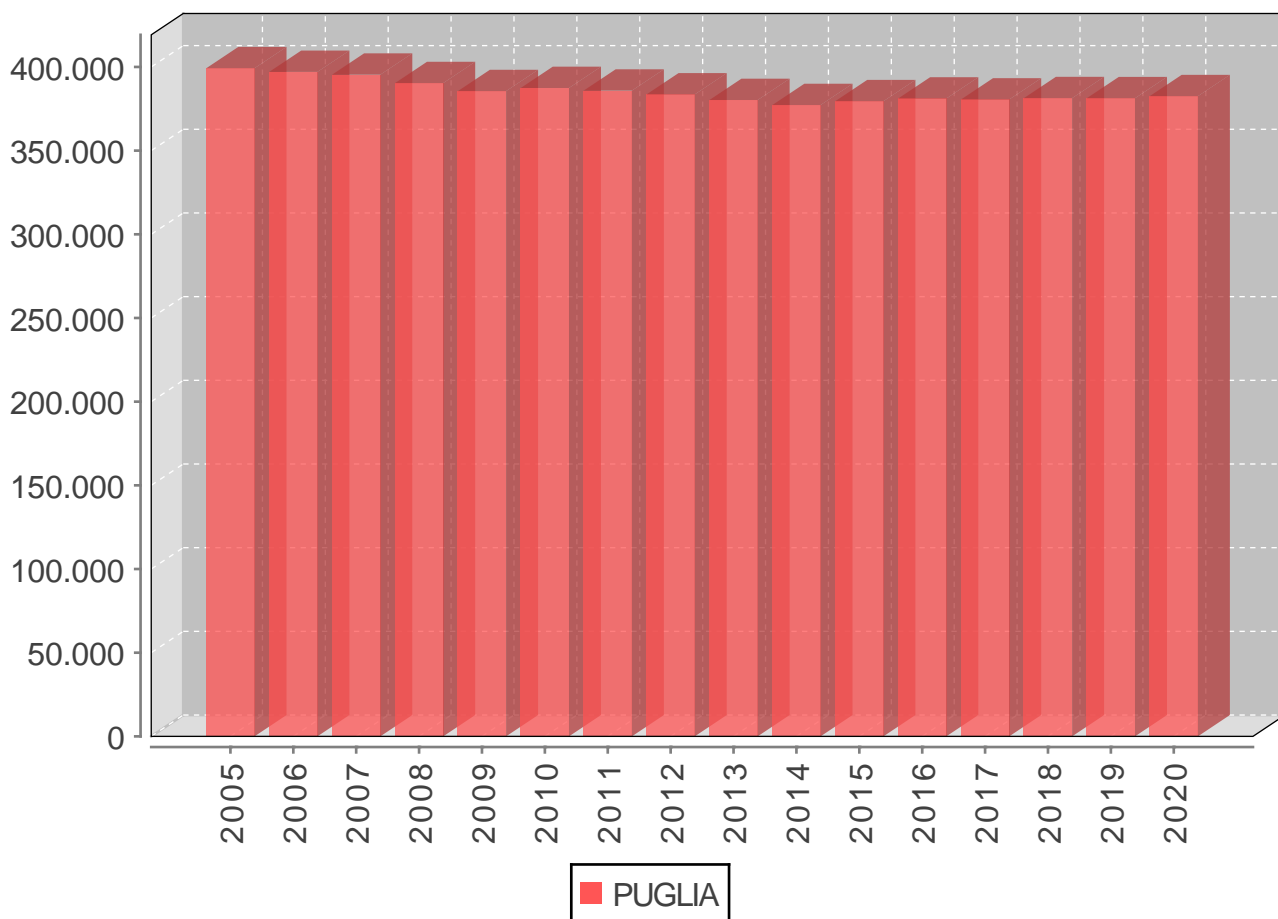
Cessazioni Non Ufficio 2011 - 24.758



Cessazioni Non Ufficio 2012 - 24.820
Cessazioni Non Ufficio 2013 - 24.258
Cessazioni Non Ufficio 2014 - 23.618
Cessazioni Non Ufficio 2015 - 21.014
Cessazioni Non Ufficio 2016 - 20.126
Cessazioni Non Ufficio 2017 - 19.074
Cessazioni Non Ufficio 2018 - 19.787
Cessazioni Non Ufficio 2019 - 20.618
Cessazioni Non Ufficio 2020 - 16.402



Registrate per Territorio



Valori delle Registrate per territorio

PUGLIA 2005 - 399.236

PUGLIA 2006 - 397.036

PUGLIA 2007 - 395.382

PUGLIA 2008 - 390.353

PUGLIA 2009 - 385.566

PUGLIA 2010 - 387.433

PUGLIA 2011 - 385.856

PUGLIA 2012 - 383.592

PUGLIA 2013 - 380.243

PUGLIA 2014 - 377.227

PUGLIA 2015 - 379.518

PUGLIA 2016 - 381.125

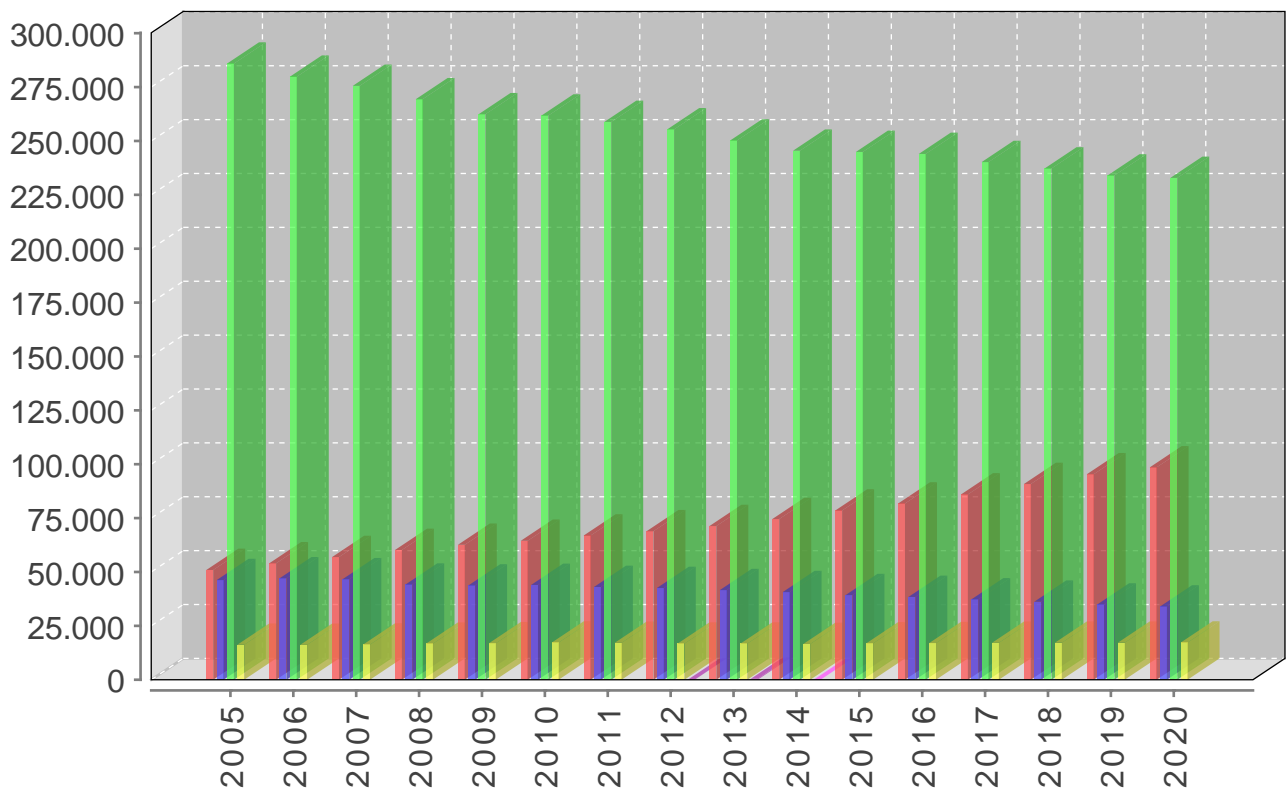
PUGLIA 2017 - 380.553

PUGLIA 2018 - 381.363

PUGLIA 2019 - 381.313

PUGLIA 2020 - 382.535

Registrate per Classe Natura Giuridica



Valori del Registrate per Classe Natura Giuridica

SOCIETA' DI CAPITALE 2005 - 50.913
SOCIETA' DI PERSONE 2005 - 46.221
IMPRESE INDIVIDUALI 2005 - 285.878
ALTRE FORME 2005 - 16.224
SOCIETA' DI CAPITALE 2006 - 54.015
SOCIETA' DI PERSONE 2006 - 47.037
IMPRESE INDIVIDUALI 2006 - 279.797
ALTRE FORME 2006 - 16.187
SOCIETA' DI CAPITALE 2007 - 56.918
SOCIETA' DI PERSONE 2007 - 46.599
IMPRESE INDIVIDUALI 2007 - 275.554
ALTRE FORME 2007 - 16.311
SOCIETA' DI CAPITALE 2008 - 60.193
SOCIETA' DI PERSONE 2008 - 44.122
IMPRESE INDIVIDUALI 2008 - 269.324
ALTRE FORME 2008 - 16.714
SOCIETA' DI CAPITALE 2009 - 62.596
SOCIETA' DI PERSONE 2009 - 43.695
IMPRESE INDIVIDUALI 2009 - 262.367
ALTRE FORME 2009 - 16.908
SOCIETA' DI CAPITALE 2010 - 64.462
SOCIETA' DI PERSONE 2010 - 43.968
IMPRESE INDIVIDUALI 2010 - 261.764
ALTRE FORME 2010 - 17.239
SOCIETA' DI CAPITALE 2011 - 66.889
SOCIETA' DI PERSONE 2011 - 43.031
IMPRESE INDIVIDUALI 2011 - 258.822
ALTRE FORME 2011 - 17.114
SOCIETA' DI CAPITALE 2012 - 68.902
SOCIETA' DI PERSONE 2012 - 42.550
IMPRESE INDIVIDUALI 2012 - 255.371
ALTRE FORME 2012 - 16.738
PERSONA FISICA 2012 - 31
SOCIETA' DI CAPITALE 2013 - 71.303
SOCIETA' DI PERSONE 2013 - 41.573

IMPRESE INDIVIDUALI 2013 - 250.195
ALTRE FORME 2013 - 16.754
PERSONA FISICA 2013 - 418
SOCIETA' DI CAPITALE 2014 - 74.559
SOCIETA' DI PERSONE 2014 - 40.636
IMPRESE INDIVIDUALI 2014 - 245.452
ALTRE FORME 2014 - 16.580
PERSONA FISICA 2014 - 0
SOCIETA' DI CAPITALE 2015 - 78.505
SOCIETA' DI PERSONE 2015 - 39.251
IMPRESE INDIVIDUALI 2015 - 244.898
ALTRE FORME 2015 - 16.864
SOCIETA' DI CAPITALE 2016 - 81.765
SOCIETA' DI PERSONE 2016 - 38.407
IMPRESE INDIVIDUALI 2016 - 243.960
ALTRE FORME 2016 - 16.993
SOCIETA' DI CAPITALE 2017 - 85.971
SOCIETA' DI PERSONE 2017 - 37.265
IMPRESE INDIVIDUALI 2017 - 240.197
ALTRE FORME 2017 - 17.120
SOCIETA' DI CAPITALE 2018 - 90.805
SOCIETA' DI PERSONE 2018 - 36.180
IMPRESE INDIVIDUALI 2018 - 237.213
ALTRE FORME 2018 - 17.165
SOCIETA' DI CAPITALE 2019 - 95.330
SOCIETA' DI PERSONE 2019 - 34.871
IMPRESE INDIVIDUALI 2019 - 233.951
ALTRE FORME 2019 - 17.161
SOCIETA' DI CAPITALE 2020 - 98.513
SOCIETA' DI PERSONE 2020 - 33.962
IMPRESE INDIVIDUALI 2020 - 232.834
ALTRE FORME 2020 - 17.226